



Rijksinstituut voor Volksgezondheid  
en Milieu  
Ministerie van Volksgezondheid,  
Welzijn en Sport

### **Epidemiologische situatie COVID-19 in GGD Gelderland-Zuid**

Rijksinstituut voor Volksgezondheid en Milieu - RIVM  
19 oktober 2020, 10:00

#### **Samenvatting**

Tot en met 19 oktober 10:00 uur zijn er in GGD Gelderland-Zuid in totaal 7564 COVID-19 patiënten gemeld aan het RIVM. Tot nu toe zijn 554 van de gemelde patiënten opgenomen in het ziekenhuis en 254 mensen overleden. Een overzicht van de COVID-19 situatie op landelijk niveau is hier te vinden.

#### **Uitleg over surveillance van COVID-19 in Nederland**

Door middel van surveillance houdt het RIVM zicht op de verspreiding van COVID-19 in Nederland. Via een samenwerking tussen artsen, laboratoria en de GGD'en wordt informatie verzameld over personen (patiënten) met een positieve SARS-CoV-2 testuitslag. Sinds het begin van de COVID-19 epidemie in Nederland is het testbeleid geleidelijk veranderd. Het huidige testbeleid is hier te vinden. Sinds 1 juni kan iedereen met klachten zich laten testen. Toch is het aannemelijk dat niet alle COVID-19 patiënten getest worden. De werkelijke aantallen in Nederland zijn daarom waarschijnlijk hoger dan de aantallen die hier genoemd worden. Aan het RIVM wordt niet gemeld wie hersteld is van COVID-19.

Er worden ook mensen die om andere redenen dan COVID-19 in het ziekenhuis worden opgenomen getest op SARS-CoV-2. Dit wordt gedaan om verspreiding van dit virus binnen het ziekenhuis tegen te gaan. Vanaf 1 mei wordt bij melding van een in het ziekenhuis opgenomen positief geteste patiënt, nagevraagd of de ziekenhuisopname vanwege COVID-19 was. Daarom geven we sinds 1 mei in de rapportages van de ziekenhuisopnames alleen opnames weer waarbij niet is aangegeven dat de opname om een andere reden was. Dit doen we zodat het aantal in het ziekenhuis opgenomen COVID-19 patiënten een zo goed mogelijke indicator blijft van de epidemie. Dit geeft namelijk weer hoeveel mensen ernstig ziek zijn door COVID-19. Patiënten die om een andere reden ziekenhuiszorg nodig hebben en ook COVID-19 blijken te hebben, worden uiteraard wel meegenomen in het totaal aantal meldingen.

Een databestand met de cumulatieve aantallen per gemeente per dag van gemelde COVID-19 patiënten, in het ziekenhuis opgenomen COVID-19 patiënten en overleden COVID-19 patiënten is hier te vinden. Een databestand met karakteristieken van elke positief geteste COVID-19 patiënt in Nederland is hier te vinden.

**Dit document is vertrouwelijk en verdere verspreiding valt onder de verantwoordelijkheid van de GGD. Door eventuele kleine aantallen kunnen personen mogelijk herleidbaar zijn.**

## Inhoudsopgave

	Pagina
1 Samenvatting COVID-19 meldingen van de GGD Gelderland-Zuid vanaf 27 februari 2020	3
2 COVID-19 meldingen aan de GGD Gelderland-Zuid vanaf 6 juli 2020	4
3 Top vijf gemeenten in de afgelopen week	6
4 Leeftijdsverdeling en man-vrouwverdeling van bij GGD Gelderland-Zuid gemelde COVID-19 patiënten in de afgelopen week	7
5 Reishistorie van bij GGD Gelderland-Zuid gemelde COVID-19 patiënten vanaf 6 juli 2020 en in de afgelopen week	8
6 Beroep van bij GGD Gelderland-Zuid gemelde COVID-19 patiënten vanaf 6 juli 2020 en in de afgelopen week	9
7 Setting van mogelijke besmetting van bij GGD Gelderland-Zuid gemelde COVID-19 patiënten vanaf 6 juli 2020 en in de afgelopen week	10
8 Surveillance van COVID-19 in verpleeghuizen en woonzorgcentra vanaf 6 juli 2020	12
9 Bron- en contactonderzoek van COVID-19 meldingen aan de GGD Gelderland-Zuid	14
9.1 Resultaten uit bron- en contactonderzoek . . . . .	14
10 SARS-CoV-2 testen afgenomen door de GGD Gelderland-Zuid vanaf 1 juni	20
11 Vergelijking met landelijke situatie	31

Klik op de titel om naar de betreffende paragraaf in het document te gaan.

**1 Samenvatting COVID-19 meldingen van de GGD Gelderland-Zuid vanaf 27 februari 2020**Tabel 1: Aantal door de GGD gemelde COVID-19 patiënten, aantal in het ziekenhuis opgenomen COVID-19 patiënten gemeld door GGD en aantal overleden COVID-19 patiënten gemeld door GGD<sup>1</sup>

Gezondheidsstatus	Totaal	%	Meldingen afgelopen week <sup>2</sup>	Gecorrigeerd <sup>3</sup>	Verskil met vorige week <sup>4</sup>
Totaal gemeld	7564		1593	1	1594
Ziekenhuisopname	554	7.3	17	0	17
Overleden <sup>5</sup>	254	3.4	10	0	10

<sup>1</sup> Sinds 1 juni kan iedereen met klachten zich laten testen. Toch is het aannemelijk dat niet alle COVID-19 patiënten getest worden. De werkelijke aantallen in Nederland zijn daarom waarschijnlijk hoger dan de aantallen die hier genoemd worden. Het werkelijke aantal COVID-19 patiënten opgenomen in het ziekenhuis of overleden is hoger dan het aantal opgenomen of overleden patiënten gemeld in de surveillance, omdat de surveillance gebaseerd is op de informatie op het moment van melding. Aan het RIVM wordt niet gemeld wie hersteld is.

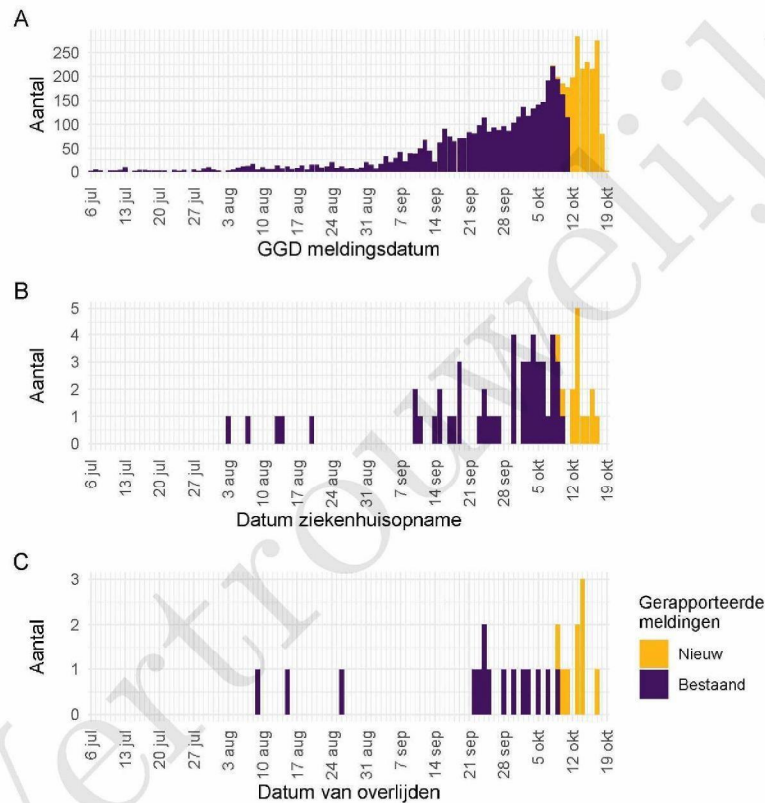
<sup>2</sup> Meldingen die tussen 12 oktober 10:00 en 19 oktober 10:00 aan het RIVM zijn gemeld. Dit betreft het aantal meldingen, opnames en overlijdens die in de afgelopen week nieuw aan het RIVM zijn gerapporteerd. Datum van melding aan de GGD, ziekenhuisopname of overlijden kan echter in een andere week vallen. Bij overige tabellen en figuren in dit rapport wordt de datum van melding, ziekenhuisopname of overlijden gebruikt. Deze cijfers zijn dus niet hetzelfde.

<sup>3</sup> Meldingen die gewist of herzien zijn tussen 12 oktober 10:00 en 19 oktober 10:00. Behalve dat er nieuwe meldingen worden ontvangen, worden eerdere meldingen soms aangepast; de aantallen meldingen per dag kunnen daardoor variëren.

<sup>4</sup> Het verschil tussen de cumulatieve meldingen t/m 19 oktober 10:00 ten opzichte van 12 oktober 10:00.

<sup>5</sup> Voor 1 sterfgevallen is aangegeven dat COVID-19 niet de directe oorzaak van overlijden is.

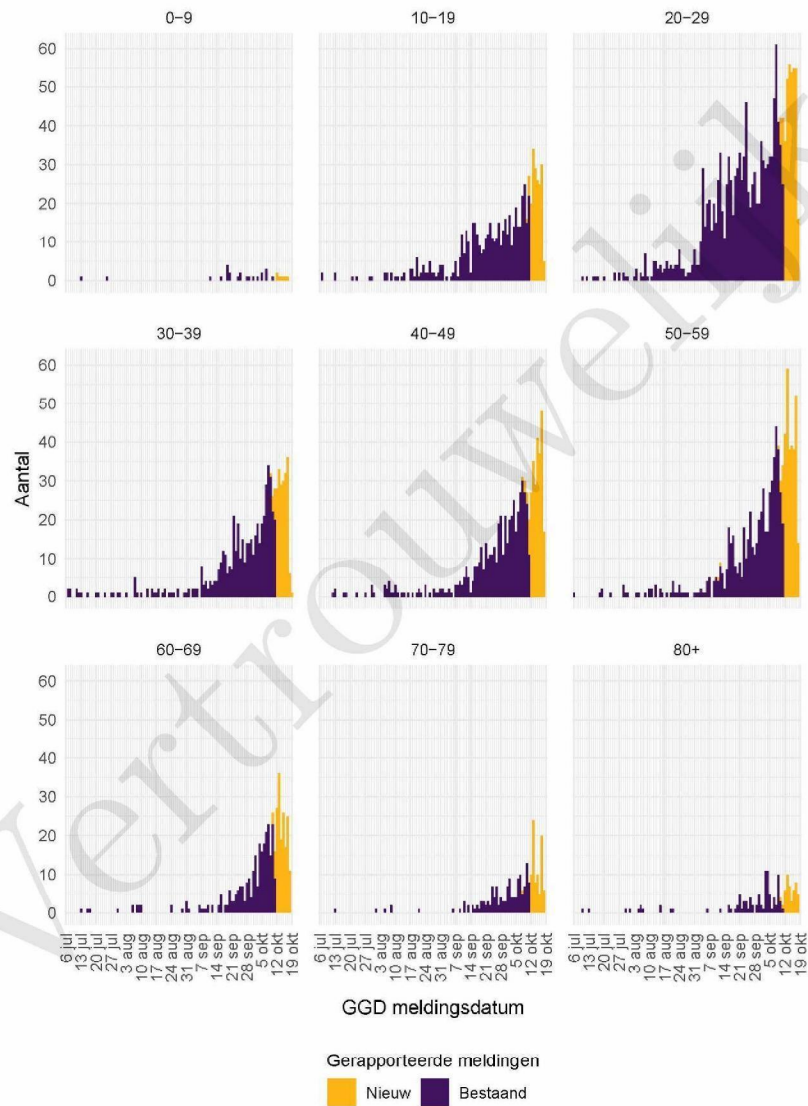
## 2 COVID-19 meldingen aan de GGD Gelderland-Zuid vanaf 6 juli 2020



Figuur 1: Aantal aan de GGD gemelde COVID-19 patiënten vanaf 6 juli 2020. (A) Aantal aan de GGD gemelde COVID-19 patiënten, naar meldingsdatum. (B) Aantal aan de GGD gemelde in het ziekenhuis opgenomen COVID-19 patiënten, naar datum van ziekenhuisopname. (C) Aantal aan de GGD gemelde overleden COVID-19 patiënten, naar datum van overlijden.

Meldingen aan het RIVM van 6 juli t/m 12 oktober 10:00 uur zijn in deze grafieken weergegeven in paars. Meldingen van 12 oktober 10:01 uur t/m 19 oktober 10:00 uur zijn weergegeven in geel. Sinds 1 juni kan iedereen zich met klachten laten testen. Toch is het aannemelijk dat niet alle COVID-19 patiënten getest worden. De werkelijke aantallen in Nederland zijn daarom waarschijnlijk hoger dan de aantallen die hier weergegeven worden. Van enkele patiënten is de datum van opname en/of de datum van overlijden niet bekend. Deze kunnen daarom niet worden weergegeven in deze figuren. Een leeg figuur betekent dat er in de betreffende periode geen meldingen waren.

## 2 COVID-19 MELDINGEN AAN DE GGD GELDERLAND-ZUID VANAF 6 JULI 2020



Figuur 2: Aantal aan de GGD gemelde COVID-19 patiënten vanaf 6 juli 2020, per leeftijdsgroep. Een leeg figuur betekent dat er in de betreffende periode geen meldingen waren.

### 3 Top vijf gemeenten in de afgelopen week

In de afgelopen week zijn binnen de veiligheidsregio('s) van GGD Gelderland-Zuid het grootste aantal GGD-meldingen ontvangen van COVID-19 patiënten die woonachtig zijn in de onderstaande gemeentes. Dit kunnen dus ook meldingen betreffen van personen die bij een teststraat in een andere GGD-regio zijn getest.

Tabel 2: De vijf gemeenten met het grootste aantal aan de GGD gemelde COVID-19 patiënten in de afgelopen week <sup>1,2</sup>

Veiligheidsregio	Gemeente	Aantal meldingen per 100.000	Aantal meldingen	Bevolking 2020
Gelderland-Zuid	Neder-Betuwe	402.6	98	24339
Gelderland-Zuid	Culemborg	383.4	111	28955
Gelderland-Zuid	Heumen	328.2	54	16454
Gelderland-Zuid	Tiel	317.8	134	42159
Gelderland-Zuid	Berg en Dal	305.8	107	34992

<sup>1</sup> Betreft het aantal COVID-19 patiënten met een datum van melding aan de GGD, opnamedatum of datum van overlijden in de periode van 12 oktober 10:01 t/m 19 oktober 10:00 uur.

<sup>2</sup> Sinds 1 juni kan iedereen met klachten zich laten testen. Toch is het aannemelijk dat niet alle COVID-19 patiënten getest worden. De werkelijke aantallen in Nederland zijn daarom waarschijnlijk hoger dan de aantallen die hier genoemd worden.

4 LEEFTIJDVERDELING EN MAN-VROUWVERDELING VAN BIJ GGD GELDERLAND-ZUID  
GEMELDE COVID-19 PATIËNTEN IN DE AFGELOPEN WEEK

#### 4 Leeftijdverdeling en man-vrouwverdeling van bij GGD Gelderland-Zuid gemelde COVID-19 patiënten in de afgelopen week

Tabel 3: Leeftijdverdeling van aan de GGD gemelde COVID-19 patiënten, van in het ziekenhuis opgenomen COVID-19 patiënten en van overleden COVID-19 patiënten in de afgelopen week<sup>1,2</sup>

Leeftijdsgroep	Totaal gemeld	%	Ziekenhuisopname	%	Overleden	%
Totaal gemeld	1500		12	6		
0-4	0	0.0	0	0.0	0	0.0
5-9	7	0.5	0	0.0	0	0.0
10-14	41	2.7	0	0.0	0	0.0
15-19	128	8.5	0	0.0	0	0.0
20-24	179	11.9	0	0.0	0	0.0
25-29	145	9.7	0	0.0	0	0.0
30-34	105	7.0	0	0.0	0	0.0
35-39	90	6.0	0	0.0	0	0.0
40-44	99	6.6	1	8.3	0	0.0
45-49	135	9.0	0	0.0	0	0.0
50-54	162	10.8	1	8.3	0	0.0
55-59	120	8.0	1	8.3	0	0.0
60-64	94	6.3	1	8.3	1	16.7
65-69	67	4.5	5	41.7	0	0.0
70-74	57	3.8	1	8.3	1	16.7
75-79	26	1.7	1	8.3	0	0.0
80-84	20	1.3	1	8.3	1	16.7
85-89	16	1.1	0	0.0	3	50.0
90-94	9	0.6	0	0.0	0	0.0
95+	0	0.0	0	0.0	0	0.0
Niet vermeld	0	0.0	0	0.0	0	0.0

<sup>1</sup> Betreft het aantal COVID-19 patiënten met een datum van melding aan de GGD, opnamedatum of datum van overlijden in de periode van 12 oktober 10:01 t/m 19 oktober 10:00 uur.

<sup>2</sup> Sinds 1 juni kan iedereen met klachten zich laten testen. Toch is het aannemelijk dat niet alle COVID-19 patiënten getest worden. De werkelijke aantallen in Nederland zijn daarom waarschijnlijk hoger dan de aantallen die hier genoemd worden. Het werkelijke aantal COVID-19 patiënten opgenomen in het ziekenhuis of overleden is hoger dan het aantal opgenomen of overleden patiënten gemeld in de surveillance, omdat de surveillance gebaseerd is op de informatie op het moment van melding. Aan het RIVM wordt niet gemeld wie hersteld is.

Tabel 4: Man-vrouwverdeling van aan de GGD gemelde COVID-19 patiënten, van in het ziekenhuis opgenomen COVID-19 patiënten en van overleden COVID-19 patiënten in de afgelopen week<sup>1,2</sup>

Geslacht	Totaal gemeld	%	Ziekenhuisopname	%	Overleden	%
Totaal gemeld	1500		12	6		
Man	716	47.7	8	66.7	6	100.0
Vrouw	784	52.3	4	33.3	0	0.0
Niet vermeld	0	0.0	0	0.0	0	0.0

<sup>1</sup> Betreft het aantal COVID-19 patiënten met een datum van melding aan de GGD, opnamedatum of datum van overlijden in de periode van 12 oktober 10:01 t/m 19 oktober 10:00 uur.

<sup>2</sup> Sinds 1 juni kan iedereen met klachten zich laten testen. Toch is het aannemelijk dat niet alle COVID-19 patiënten getest worden. De werkelijke aantallen in Nederland zijn daarom waarschijnlijk hoger dan de aantallen die hier genoemd worden. Het werkelijke aantal COVID-19 patiënten opgenomen in het ziekenhuis of overleden is hoger dan het aantal opgenomen of overleden patiënten gemeld in de surveillance, omdat de surveillance gebaseerd is op de informatie op het moment van melding. Aan het RIVM wordt niet gemeld wie hersteld is.

5 REISHISTORIE VAN BIJ GGD GELDERLAND-ZUID GEMELDE COVID-19 PATIËNTEN VANAF 6 JULI 2020 EN IN DE AFGELOPEN WEEK

## 5 Reishistorie van bij GGD Gelderland-Zuid gemelde COVID-19 patiënten vanaf 6 juli 2020 en in de afgelopen week

Tabel 5: Aantal aan de GGD gemelde COVID-19 patiënten die in de 14 dagen voor aanvang van de ziekte in het buitenland zijn geweest<sup>1</sup>

	Vanaf 6 juli		Afgelopen week <sup>2</sup>	
	Aantal	%	Aantal	%
Totaal gemeld	5412		1593	
Reishistorie	270	5.0	25	1.6
Geen reishistorie	4703	86.9	1326	83.2
Niet vermeld	439	8.1	242	15.2

<sup>1</sup> Of een COVID-19 patiënt wel of geen reishistorie heeft, wordt vanaf 31 augustus 2020 bepaald door de volgende criteria: a) De patiënt heeft bij de GGD aangegeven een reishistorie te hebben en b) er zit maximaal 14 dagen tussen de terugkomst dag en de eerste ziektedag van de patiënt.

<sup>2</sup> Meldingen die tussen 12 oktober 10:00 en 19 oktober 10:00 aan het RIVM zijn gemeld.

Tabel 6: Aantal aan de GGD gemelde COVID-19 patiënten die in de 14 dagen voor aanvang van de ziekte in het buitenland zijn geweest naar verblijfplaats

Land van verblijf	Vanaf 6 juli		Afgelopen week <sup>1</sup>	
	Aantal	%	Aantal	%
Duitsland	58	21.5	10	40.0
Spanje	50	18.5	0	0.0
België	25	9.3	3	12.0
Frankrijk	25	9.3	1	4.0
Griekenland	24	8.9	0	0.0
Polen	14	5.2	3	12.0
Italië	13	4.8	1	4.0
Oostenrijk	11	4.1	1	4.0
Turkije	11	4.1	0	0.0
Tsjechië	10	3.7	0	0.0
Malta	9	3.3	0	0.0
Portugal	9	3.3	3	12.0
Luxemburg	6	2.2	0	0.0
Zwitserland	6	2.2	0	0.0
Hongarije	5	1.9	0	0.0
Overig	31	11.5	3	12.0

<sup>1</sup> Meldingen die tussen 12 oktober 10:00 en 19 oktober 10:00 aan het RIVM zijn gemeld.

6 BEROEP VAN BIJ GGD GELDERLAND-ZUID GEMELDE COVID-19 PATIËNTEN VANAF 6 JULI 2020  
EN IN DE AFGELOPEN WEEK

**6 Beroep van bij GGD Gelderland-Zuid gemelde COVID-19 patiënten vanaf 6 juli 2020 en in de afgelopen week**

Tabel 7: Aantal aan de GGD gemelde COVID-19 patiënten naar beroep

Beroep	Vanaf 6 juli		Afgelopen week <sup>1</sup>	
	Aantal	%	Aantal	%
Totaal gemeld met beroep	5412		1593	
Afvalverwerking	2	0.0	0	0.0
Buitenland	0	0.0	0	0.0
Gezondheidsmedewerker	800	14.8	201	12.6
Groenvoorziening	10	0.2	5	0.3
Horecamedewerker	148	2.7	28	1.8
Klinisch laboratorium	5	0.1	2	0.1
Landbouw	8	0.1	3	0.2
N.v.t. (kinderen, gepensioneerden, werkzoekenden)	1502	27.8	434	27.2
Onderwijs	348	6.4	98	6.2
Overige contactberoepen	134	2.5	35	2.2
Schoonmaakbranche	36	0.7	10	0.6
Seksindustrie	0	0.0	0	0.0
Transport	72	1.3	29	1.8
Werk met dieren of dierlijke producten	20	0.4	5	0.3
Onbekend	741	13.7	242	15.2
Andere sector	1586	29.3	501	31.5

<sup>1</sup> Meldingen die tussen 12 oktober 10:00 en 19 oktober 10:00 aan het RIVM zijn gemeld.

7 *SETTING VAN MOGELIJKE BESMETTING VAN BIJ GGD GELDERLAND-ZUID GEMELDE COVID-19 PATIËNTEN VANAF 6 JULI 2020 EN IN DE AFGELOPEN WEEK*

**7 Setting van mogelijke besmetting van bij GGD Gelderland-Zuid gemelde COVID-19 patiënten vanaf 6 juli 2020 en in de afgelopen week**

In het brononderzoek door de GGD wordt bij COVID-19 patiënten nagegaan of er gerelateerde ziektegevallen zijn. Als dit het geval is wordt vermeld in welke setting de besmetting mogelijk heeft plaatsgevonden.

Tabel 8: Aantal aan de GGD gemelde COVID-19 patiënten naar aanwezigheid van gerelateerde ziektegevallen<sup>1</sup>

Gerelateerde ziektegevallen aanwezig	Vanaf 6 juli		Afgelopen week <sup>2</sup>	
	Aantal	%	Aantal	%
Totaal gemeld	5412		1593	
Ja, setting vermeld	1956	36.1	546	34.3
Ja, setting niet vermeld	682	12.6	189	11.9
Ja, setting onbekend	32	0.6	9	0.6
Nee	1789	33.1	518	32.5
Niet vermeld	953	17.6	331	20.8

<sup>1</sup> Sinds 1 juni kan iedereen met klachten zich laten testen. Toch is het aannemelijk dat niet alle COVID-19 patiënten getest worden. De werkelijke aantallen in Nederland zijn daarom waarschijnlijk hoger dan de aantallen die hier genoemd worden.

<sup>2</sup> Meldingen die tussen 12 oktober 10:00 en 19 oktober 10:00 aan het RIVM zijn gemeld.

7 SETTING VAN MOGELIJKE BESMETTING VAN BIJ GGD GELDERLAND-ZUID GEMELDE COVID-19 PATIËNTEN VANAF 6 JULI 2020 EN IN DE AFGELOPEN WEEK

Tabel 9: Vermelde mogelijke settings van besmetting van aan de GGD gemelde COVID-19 patiënten waarbij sprake is van gerelateerde gevallen<sup>1,2</sup>

Setting	Vanaf 6 juli		Afgelopen week <sup>3</sup>	
	Aantal	%	Aantal	%
Thuisituatie (huisgenoten)	1156	59.1	366	67.0
Overige familie	173	8.8	58	10.6
Partner, niet samenwonend <sup>4</sup>	3	0.2	2	0.4
Kennissen en vrienden <sup>4</sup>	90	4.6	30	5.5
Werk situatie	195	10.0	46	8.4
School en kinderopvang	66	3.4	20	3.7
Medereiziger / reis / vakantie <sup>4</sup>	56	2.9	1	0.2
Vlucht <sup>4</sup>	1	0.1	0	0.0
Horeca <sup>5</sup>	133	6.8	3	0.5
Feest / verjaardag / borrel <sup>4</sup>	13	0.7	0	0.0
Studentenvereniging/-activiteiten <sup>4</sup>	9	0.5	1	0.2
Vrijtijdsbesteding, zoals sportclub	87	4.4	19	3.5
Religieuze bijeenkomsten	4	0.2	2	0.4
Koor	0	0.0	0	0.0
1e lijn gezondheidszorg / huisarts	2	0.1	1	0.2
2e lijn gezondheidszorg / ziekenhuis	10	0.5	2	0.4
Overige gezondheidszorg	4	0.2	2	0.4
Verpleeghuis	62	3.2	14	2.6
Woonzorgcentrum voor ouderen	30	1.5	10	1.8
Woonvoorziening voor verstandelijk beperkten	15	0.8	2	0.4
Woonvoorziening voor lichamelijk beperkten	6	0.3	2	0.4
Overige woonvoorziening	3	0.2	0	0.0
Dagopvang voor ouderen	1	0.1	0	0.0
Dagopvang voor verstandelijk beperkten	1	0.1	1	0.2
Dagopvang voor lichamelijk beperkten	1	0.1	0	0.0
Overige dagopvang	3	0.2	0	0.0
Hospice	0	0.0	0	0.0
Uitvaart <sup>4</sup>	2	0.1	0	0.0
Overig	51	2.6	11	2.0

<sup>1</sup> Sinds 1 juni kan iedereen met klachten zich laten testen. Toch is het aannemelijk dat niet alle COVID-19 patiënten getest worden. De werkelijke aantallen in Nederland zijn daarom waarschijnlijk hoger dan de aantallen die hier genoemd worden.

<sup>2</sup> Per patiënt kunnen meerdere settings gerapporteerd zijn. De percentages in Tabel 9 worden berekend ten opzichte van het aantal patiënten waarbij sprake is van gerelateerde gevallen en tenminste één setting is vermeld (Tabel 8).

<sup>3</sup> Meldingen die tussen 12 oktober 10:00 en 19 oktober 10:00 aan het RIVM zijn gemeld.

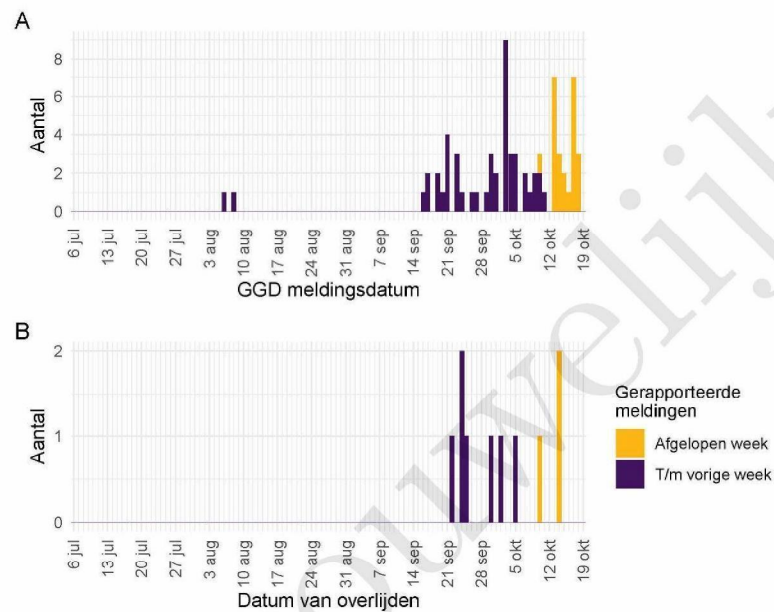
<sup>4</sup> Tot 6 augustus werden deze settings geregistreerd als 'overige setting'. Vanaf 6 augustus is de GGD gevraagd deze overige settings nader te specificeren.

<sup>5</sup> Vanaf 1 juli is deze setting gestructureerd nagevraagd.

## 8 Surveillance van COVID-19 in verpleeghuizen en woonzorgcentra vanaf 6 juli 2020

Vanaf 1 juli is gestructureerd nagevraagd of een persoon in een verpleeghuis of woonzorgcentrum woont. Vanaf 8 september wordt deze informatie gebruikt om het aantal COVID-19 patiënten woonachtig in een verpleeghuis of woonzorgcentrum, en het aantal bewoners met COVID-19 die overleden zijn, te monitoren.

Vertrouwelijk



Figuur 3: Aantal verpleeghuis- en woonzorgcentrumbewoners met COVID-19 gemeld aan de GGD vanaf 6 juli 2020<sup>1</sup>. (A) Aantal gemelde verpleeghuis- en woonzorgcentrumbewoners, naar publicatiedatum RIVM. (B) Aantal overleden verpleeghuis- en woonzorgcentrumbewoners, naar datum van overlijden.

<sup>1</sup> Vanaf 29 september is de definitie voor verpleeghuis- of woonzorgcentrumbewoner aangepast. Voorheen werd dit afgeleid uit een combinatie van woonlocatie en leeftijd (ouder dan 70) of doordat de GGD aangaf dat de besmetting in een verpleeghuis of woonzorgcentrum voor ouderen had plaats gevonden. Nu wordt door de GGD voor alle patiënten systematisch nagevraagd of zij bewoner zijn van een verpleeghuis of woonzorgcentrum voor ouderen. Indien onbekend is of een persoon in een verpleeghuis of woonzorgcentrum woont, wordt de oude definitie gebruikt. Deze definitieverandering -met terugwerkende kracht sinds 1 juli- geeft een correcter beeld van het werkelijk aantal besmette personen en locaties, dat lager is dan bij de oude definitie.

Meldingen aan het RIVM t/m 12 oktober 10:00 uur zijn in deze grafieken weergegeven in paars. Meldingen van 12 oktober 10:01 uur t/m 19 oktober 10:00 uur zijn weergegeven in geel. De werkelijke aantallen COVID-19 patiënten en overleden COVID-19 patiënten zijn hoger dan hier weergegeven omdat waarschijnlijk niet alle mogelijk besmette personen getest worden. Een leeg figuur betekent dat er in de betreffende periode geen meldingen waren.

## 9 Bron- en contactonderzoek van COVID-19 meldingen aan de GGD Gelderland-Zuid

### 9.1 Resultaten uit bron- en contactonderzoek

Wanneer iemand besmet is met het nieuwe coronavirus start de GGD met bron- en contactonderzoek (BCO) volgens een landelijk protocol, met als doel om verdere verspreiding van het virus te voorkomen. Het contactonderzoek richt zich op personen met wie de besmette persoon de afgelopen tijd in contact is geweest. Nauwe contacten zijn mensen waarmee langer dan 15 minuten op minder dan 1,5 meter afstand contact is geweest tijdens de besmettelijke periode, waarbij onderscheid wordt gemaakt tussen huisgenoten en overige nauwe contacten. Andere (niet nauwe) contacten van de besmette persoon zijn mensen die langer dan 15 minuten met de persoon in dezelfde ruimte waren, maar waar wel 1,5 meter afstand was.

De GGD neemt contact op met de nauwe contacten van de besmette persoon en adviseert hen tot 10 dagen na het laatste contact met de besmette persoon thuis in quarantaine te blijven. De andere (niet nauwe) contacten krijgen een brief of e-mail. Contacten moeten zich bij de eerste klachten zo snel mogelijk laten testen. Nauwe contacten worden op individuele basis geregistreerd, indien zij gelinkt zijn aan meerdere besmette personen worden ze niet dubbel in de rapportage meegenomen. Niet nauwe contacten worden pas individueel geregistreerd als ze zich bij de GGD melden met klachten.

9 BRON- EN CONTACTONDERZOEK VAN COVID-19 MELDINGEN AAN DE GGD  
GELDERLAND-ZUID

Tabel 10: Aantallen aan de GGD gemelde COVID-19 patiënten, aantallen gevonden in het kader van bron- en contactonderzoek en aantallen waarbij contactinventarisatie is uitgevoerd<sup>1</sup>

Week	Nieuwe meldingen	Gevonden ihkv BCO <sup>2</sup>		Contactinventarisatie uitgevoerd		Contactinventarisatie op tijd <sup>3</sup>	
		Aantal	%	Aantal	%	Aantal	%
27	7	—	—	6	85.7	5	83.3
28	14	8	57.1	14	100.0	11	91.7
29	20	8	40.0	20	100.0	11	57.9
30	11	4	36.4	11	100.0	10	100.0
31	26	7	26.9	26	100.0	17	73.9
32	55	20	36.4	55	100.0	30	83.3
33	52	16	30.8	52	100.0	40	85.1
34	69	21	30.4	69	100.0	54	93.1
35	62	20	32.3	62	100.0	37	75.5
36	138	37	26.8	137	99.3	82	69.5
37	308	80	26.0	307	99.7	79	44.9
38	455	51	11.2	445	97.8	43	35.2
39	644	60	9.3	637	98.9	26	32.5
40	791	43	5.4	758	95.8	32	36.8
41	1263	105	8.3	1219	96.5	106	48.4
42	1499	115	7.7	1413	94.3	112	42.9

<sup>1</sup> Contactinventarisatie houdt in dat de GGD voor elke nieuwe COVID-19 melding in kaart brengt welke contacten deze patiënt heeft gehad tijdens de besmettelijke periode, die twee dagen voor de start van de klachten begint.

<sup>2</sup> Geen volledige gegevens over week 27.

<sup>3</sup> Op tijd: contactinventarisatie 0-1 dag na datum melding index bij GGD. Sommige indexen hebben een datum contactinventarisatie vóór de datum dat de index gemeld is bij de GGD. Deze zijn geëxcludeerd.

9 BRON- EN CONTACTONDERZOEK VAN COVID-19 MELDINGEN AAN DE GGD  
GELDERLAND-ZUID

Tabel 11: Resultaten uit het bron- en contactonderzoek van de bij de GGD gemelde COVID-19 patiënten<sup>1</sup>

Soort contact <sup>2,3</sup>	Week-nummer <sup>4</sup>	Contacten <sup>5</sup>	Gemiddeld aantal contacten per nieuwe COVID-19 melding <sup>6</sup>	Positief geteste contacten <sup>7</sup>	% Positief geteste contacten <sup>7</sup>
Totaal	27	20	3.3	2	10.0
	28	57	4.1	3	5.3
	29	43	2.1	8	18.6
	30	47	4.3	0	0.0
	31	70	2.7	8	11.4
	32	119	2.2	14	11.8
	33	197	3.8	9	4.6
	34	253	3.7	27	10.7
	35	210	3.4	12	5.7
	36	663	4.8	74	11.2
	37	600	2.0	53	8.8
	38	215	0.5	31	14.4
	39	47	0.1	9	19.1
	40	34	0.0	7	20.6
	41	138	0.1	39	28.3
	42	163	0.1	19	11.7
	Huisgenoten	27	9	1.5	2
28		15	1.1	1	6.7
29		18	0.9	4	22.2
30		16	1.5	0	0.0
31		31	1.2	6	19.4
32		63	1.1	10	15.9
33		100	1.9	2	2.0
34		107	1.6	9	8.4
35		67	1.1	6	9.0
36		253	1.8	33	13.0
37		217	0.7	28	12.9
38		115	0.3	22	19.1
39		32	0.1	6	18.8
40		22	0.0	5	22.7
41	101	0.1	32	31.7	
42	125	0.1	19	15.2	
Overige nauwe contacten	27	11	1.8	0	0.0
	28	42	3.0	2	4.8
	29	25	1.2	4	16.0
	30	31	2.8	0	0.0
	31	39	1.5	2	5.1
	32	56	1.0	4	7.1
	33	97	1.9	7	7.2
	34	146	2.1	18	12.3
	35	142	2.3	5	3.5
	36	406	3.0	40	9.9
	37	379	1.2	25	6.6
	38	100	0.2	9	9.0
	39	14	0.0	2	14.3
	40	12	0.0	2	16.7
41	35	0.0	6	17.1	
42	38	0.0	0	0.0	

<sup>1</sup> Vanwege onvolledige registratie bij een aantal GGD's en in week 32, 33, 34 en 38 zijn de gegevens over deze weken mogelijk niet volledig.

<sup>2</sup> Andere, niet nauwe contacten zijn niet meegenomen in totaal.

<sup>3</sup> Van enkele nauwe contacten is niet bekend wat voor soort contact ze zijn.

<sup>4</sup> Het weeknummer is gebaseerd op de datum van registratie bij de GGD.

9 BRON- EN CONTACTONDERZOEK VAN COVID-19 MELDINGEN AAN DE GGD  
GELDERLAND-ZUID

Tabel 12: Resultaten uit het bron- en contactonderzoek onder niet nauwe contacten van de bij de GGD gemelde COVID-19 patiënten<sup>1</sup>

Soort contact	Week-nummer <sup>2</sup>	Contacten	Gemiddeld aantal contacten per nieuwe COVID-19 melding <sup>3</sup>
Niet nauwe contacten	27	53	8.8
	28	158	11.3
	29	194	9.7
	30	152	13.8
	31	820	31.5
	32	222	4.0
	33	213	4.1
	34	208	3.0
	35	634	10.2
	36	717	5.2
	37	818	2.7
	38	740	1.7
	39	340	0.5
	40	218	0.3
	41	1392	1.1
	42	1298	0.9

<sup>1</sup> Het weeknummer is gebaseerd op de datum van registratie bij de GGD.

<sup>2</sup> Hierbij worden alleen de nieuwe COVID-19 meldingen meegenomen waarvoor contactinventarisatie is uitgevoerd, zie Tabel 10.

<sup>3</sup> In verband met de monitorperiode van 10 dagen zijn de gegevens over het aantal en percentage positief geteste contacten niet volledig voor de meest recente periode.

Tabel 13: Resultaten uit het bron- en contactonderzoek onder niet nauwe contacten van de bij de GGD gemelde COVID-19 patiënten<sup>1</sup>, in Nederland

Soort contact	Weeknummer <sup>2</sup>	Contacten	Gemiddeld aantal contacten per nieuwe COVID-19 melding <sup>3</sup>
Niet nauwe contacten	27	2571	6.4
	28	2933	6.7
	29	5323	5.8
	30	7306	5.8
	31	12352	5.4
	32	17952	5.0
	33	18137	4.7
	34	19704	5.7
	35	23694	6.9
	36	28977	6.1
	37	48375	6.3

<sup>1</sup> Vanwege onvolledige registratie bij een aantal GGD'en in week 32, 33 en 34 zijn de gegevens over deze weken niet volledig en worden gegevens na week 37 niet weergegeven.

<sup>2</sup> Het weeknummer is gebaseerd op de datum van registratie bij de GGD.

<sup>3</sup> Hierbij worden alleen de nieuwe COVID-19 meldingen meegenomen waarvoor contactinventarisatie is uitgevoerd, zie Tabel 10.

<sup>4</sup> In verband met de monitorperiode van 10 dagen zijn de gegevens over het aantal en percentage positief geteste contacten niet volledig voor de meest recente periode.

9 BRON- EN CONTACTONDERZOEK VAN COVID-19 MELDINGEN AAN DE GGD  
GELDERLAND-ZUID

Tabel 14: Indicatoren van tijdigheid van het bron- en contactonderzoek van de bij de GGD gemelde COVID-19 patiënten, in Nederland

Soort contact <sup>1,2</sup>	Weeknummer	Contacten <sup>3</sup>	Bereikt	% Bereikt	Op tijd bereikt <sup>4</sup>	% Op tijd bereikt	Bereikt binnen 5 dagen na 1e ZD index <sup>5</sup>	% Bereikt binnen 5 dagen na 1e ZD index	
Totaal	27	1547	1478	95.5	929	80.4	580	47.2	
	28	1694	1600	94.5	861	78.2	741	59.4	
	29	3276	3166	96.6	1826	81.4	1461	58.7	
	30	4129	3956	95.8	2528	83.1	1806	56.2	
	31	6297	6068	96.4	3733	81.0	2683	54.5	
	32	7027	6535	93.0	4224	78.2	2972	54.8	
	33	7502	7100	94.6	4368	79.8	3112	56.0	
	34	8825	8225	93.2	4967	79.8	3642	56.1	
	35	10274	9624	93.7	6287	84.6	4912	63.6	
	36	13739	12975	94.4	8115	83.9	6298	61.3	
	37	17050	15544	91.2	10066	80.6	6948	54.1	
	Huisgenoten	27	614	587	95.6	390	75.7	248	48.1
		28	615	602	97.9	378	75.9	254	49.3
		29	1210	1177	97.3	687	76.1	543	55.1
30		1545	1481	95.9	960	77.9	642	50.1	
31		2415	2332	96.6	1548	80.2	1046	52.5	
32		2746	2535	92.3	1689	77.4	1117	52.9	
33		2704	2553	94.4	1705	77.6	1228	56.8	
34		3492	3257	93.3	2119	79.2	1473	54.8	
35		4139	3875	93.6	2621	82.0	1952	60.2	
36		5817	5512	94.8	3673	83.3	2842	61.4	
37		7660	7162	93.5	4735	80.5	3265	53.7	
Overige nauwe contacten		27	910	878	96.5	538	84.7	332	47.0
		28	1066	996	93.4	483	80.1	486	66.4
		29	2050	1979	96.5	1133	85.1	917	61.2
	30	2562	2462	96.1	1566	86.9	1163	60.3	
	31	3865	3725	96.4	2181	81.6	1634	55.9	
	32	4261	3982	93.5	2527	78.8	1849	56.1	
	33	4764	4522	94.9	2649	81.1	1879	55.5	
	34	5288	4938	93.4	2840	80.3	2162	57.0	
	35	6104	5734	93.9	3660	86.6	2957	66.2	
	36	7845	7408	94.4	4424	84.4	3451	61.2	
37	9270	8347	90.0	5324	80.6	3677	54.4		

<sup>1</sup> Andere, niet nauwe contacten zijn niet meegenomen in Totaal.

<sup>2</sup> Van enkele nauwe contacten is niet bekend wat voor soort contact ze zijn.

<sup>3</sup> Het betreft alleen contacten die op individuele basis geregistreerd zijn door de GGD. Vanwege onvolledige registratie bij een aantal GGD'en in week 32, 33 en 34 zijn de gegevens over aantal contacten over deze weken niet volledig en worden na week 37 niet weergegeven.

<sup>4</sup> Op tijd: startdatum monitoring binnen 2 dagen na datum melding index bij GGD. Sommige contacten hebben een startdatum monitoring vóór de datum dat de index gemeld is bij de GGD. Deze zijn geëxcludeerd.

<sup>5</sup> Sommige contacten hebben een startdatum monitoring vóór de eerste ziektedag van de index case. Deze zijn geëxcludeerd.

9 BRON- EN CONTACTONDERZOEK VAN COVID-19 MELDINGEN AAN DE GGD  
GELDERLAND-ZUID

Tabel 15: Indicatoren van tijdigheid van het bron- en contactonderzoek van de bij de GGD gemelde COVID-19 patiënten

Soort contact <sup>1,2</sup>	Weeknummer	Contacten <sup>3</sup>	Bereikt	% Bereikt	Op tijd bereikt <sup>4</sup>	% Op tijd bereikt	Bereikt binnen 5 dagen na 1e ZD index <sup>5</sup>	% Bereikt binnen 5 dagen na 1e ZD index	
Totaal	27	20	20	100.0	12	70.6	11	57.9	
	28	57	44	77.2	28	84.8	28	70.0	
	29	43	42	97.7	25	89.3	16	55.2	
	30	47	44	93.6	26	89.7	22	68.8	
	31	70	65	92.9	49	100.0	30	52.6	
	32	119	119	100.0	90	95.7	68	64.8	
	33	197	196	99.5	165	92.2	95	53.1	
	34	253	243	96.0	186	91.6	120	57.7	
	35	210	203	96.7	144	94.7	124	75.6	
	36	663	651	98.2	382	87.8	401	78.3	
	37	600	535	89.2	366	75.9	222	44.0	
	38	215	164	76.3	72	50.0	37	27.8	
	39	47	9	19.1	0	0.0	0	0.0	
	40	34	9	26.5	2	100.0	1	50.0	
	41	138	39	28.3	0	0.0	0	0.0	
	42	163	19	11.7	0	0.0	0	0.0	
	Huisgenoten	27	9	9	100.0	5	62.5	6	66.7
		28	15	13	86.7	10	76.9	6	46.2
		29	18	18	100.0	13	100.0	9	64.3
		30	16	14	87.5	6	75.0	7	77.8
		31	31	28	90.3	21	100.0	16	66.7
32		63	63	100.0	43	91.5	38	71.7	
33		100	100	100.0	92	97.9	59	67.0	
34		107	107	100.0	80	90.9	52	57.8	
35		67	64	95.5	53	91.4	35	68.6	
36		253	247	97.6	155	88.1	173	80.1	
37		217	206	94.9	143	77.3	93	47.2	
38		115	88	76.5	38	50.0	23	31.1	
39		32	6	18.8	0	0.0	0	0.0	
40		22	6	27.3	1	100.0	1	100.0	
41	101	32	31.7	0	0.0	0	0.0		
42	125	19	15.2	0	0.0	0	0.0		
Overige nauwe contacten	27	11	11	100.0	7	77.8	5	50.0	
	28	42	31	73.8	18	90.0	22	81.5	
	29	25	24	96.0	12	80.0	7	46.7	
	30	31	30	96.8	20	95.2	15	65.2	
	31	39	37	94.9	28	100.0	14	42.4	
	32	56	56	100.0	47	100.0	30	57.7	
	33	97	96	99.0	73	85.9	36	39.6	
	34	146	136	93.2	106	92.2	68	57.6	
	35	142	138	97.2	91	96.8	89	78.8	
	36	406	401	98.8	225	87.5	226	76.9	
	37	379	326	86.0	220	74.8	126	41.4	
	38	100	76	76.0	34	50.0	14	23.7	
	39	14	2	14.3	0	0.0	0	0.0	
	40	12	3	25.0	1	100.0	0	0.0	
41	35	6	17.1	0	0.0	0	0.0		
42	38	0	0.0	0	0.0	0	0.0		

<sup>1</sup> Andere, niet nauwe contacten zijn niet meegenomen in Totaal.

<sup>2</sup> Van enkele nauwe contacten is niet bekend wat voor soort contact ze zijn.

<sup>3</sup> Het betreft alleen contacten die op in de GGD-Base GGD Gelderland-Zuid zijn geregistreerd op 10-05-2020. Bron: RIVM

<sup>4</sup> Op tijd: startdatum monitoring binnen 2 dagen na datum melding index bij GGD. Sommige contacten hebben een startdatum monitoring vóór de datum dat de index gemeld is bij de GGD. Deze zijn geëxcludeerd.

## 10 SARS-CoV-2 testen afgenomen door de GGD Gelderland-Zuid vanaf 1 juni

Vanaf 1 juni kunnen alle personen met klachten passend bij SARS-CoV-2 infectie (COVID-19) zich laten testen door de GGD, bijvoorbeeld in de teststraten. Voor 1 juni is in alle GGD regio's het afspraken- en uitslagensysteem CoronIT geïmplementeerd. Onderstaande rapportage is gebaseerd op CoronIT data van voorbije volledige kalenderweken vanaf 1 juni 2020, geëxporteerd op 18 oktober 2020. Totale aantallen uitslagen zijn gebaseerd op alleen positieve en negatieve uitslagen, testen met uitslag heranalyse of onbeoordeelbaar zijn geëxcludeerd. Omdat alleen geboortjaar beschikbaar is om de leeftijd van patiënten te bepalen, is 2020 minus het geboortjaar gebruikt om de leeftijd toe te kennen. Dit betekent dat ongeveer de helft van de patiënten een jaar te oud is ingeschat.

Tabel 16: Aantal testen uitgevoerd door de GGD, met bekende uitslag

Weeknummer	Totaal aantal testen met uitslag	Aantal positief	Percentage positief
23	2249	76	3.4
24	2090	17	0.8
25	2066	11	0.5
26	2050	17	0.8
27	2382	6	0.3
28	2726	18	0.7
29	3402	13	0.4
30	4101	10	0.2
31	3205	21	0.7
32	2927	47	1.6
33	3353	52	1.6
34	4330	79	1.8
35	4941	60	1.2
36	5605	148	2.6
37	6791	278	4.1
38	6471	413	6.4
39	6918	523	7.6
40	7647	662	8.7
41	9403	1178	12.5
42 <sup>1</sup>	8664	1161	13.4
Totaal	91321	4790	5.2

<sup>1</sup> De gegevens van week 42 zijn nog niet volledig.

## 10 SARS-COV-2 TESTEN AFGENOMEN DOOR DE GGD GELDERLAND-ZUID VANAF 1 JUNI

Tabel 17: Aantal testen en percentage positief per doelgroep uitgevoerd door de GGD.

Groep	Vanaf 1 juni			Afgelopen kalender week <sup>1</sup>		
	Aantal positief	Aantal getest	Percentage positief	Aantal positief	Aantal getest	Percentage positief
Kinderen 0-3 jaar	1	76	1.3	1	2	50.0
Kinderen 4-11 jaar	38	2412	1.6	14	59	23.7
Kinderen 12-17 jaar	327	8863	3.7	77	770	10.0
Zorgmedewerkers	373	7826	4.8	110	987	11.1
Onderwijs/kinderopvang	273	6171	4.4	60	760	7.9
Mantelzorgers	11	211	5.2	4	24	16.7
Horeca	122	1731	7.0	23	165	13.9
Handhaving	33	514	6.4	12	69	17.4
Contactberoep	522	9385	5.6	131	1048	12.5
Overig/onbekend	2686	52188	5.1	677	4621	14.7
Getest ihkv BCO <sup>2</sup>	404	1944	20.8	52	159	32.7
Totaal	4790	91321	5.2	1161	8664	13.4

<sup>1</sup> Van 12 oktober tot en met 18 oktober.

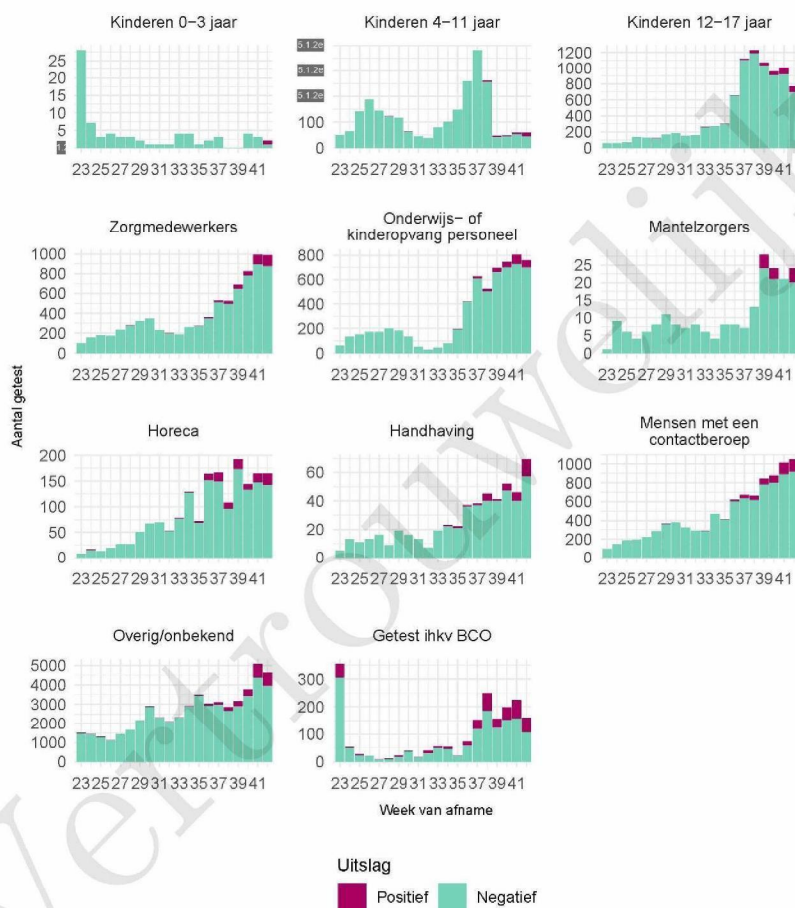
<sup>2</sup> Voor deze personen is geregistreerd dat zij getest zijn in het kader van bron- en contactonderzoek (BCO). Het werkelijk aantal geteste personen vanwege BCO is waarschijnlijk hoger.

Tabel 18: Het aantal testen afgenomen bij **volwassenen**, die niet in het kader van bron- en contactonderzoek zijn afgenomen, en waarbij geen beroepsuitvoering in de twee weken voor de test is gespecificeerd in CoronIT.

Weeknummer	Totaal aantal afspraken	Aantal afspraken zonder doelgroep informatie	Percentage zonder doelgroep informatie
23	2272	1407	61.9
24	2050	1205	58.8
25	1908	971	50.9
26	1603	688	42.9
27	1943	856	44.1
28	2275	977	42.9
29	2629	1215	46.2
30	3343	1736	51.9
31	2700	1423	52.7
32	2377	1364	57.4
33	2495	1496	60.0
34	3636	1939	53.3
35	4232	2598	61.4
36	3947	1597	40.5
37	3880	1613	41.6
38	3992	1358	34.0
39	4053	1315	32.4
40	4647	1860	40.0
41	5516	2369	42.9
42 <sup>1</sup>	6055	2533	41.8
Totaal	65553	30520	46.6

<sup>1</sup> De gegevens van week 42 zijn nog niet volledig.

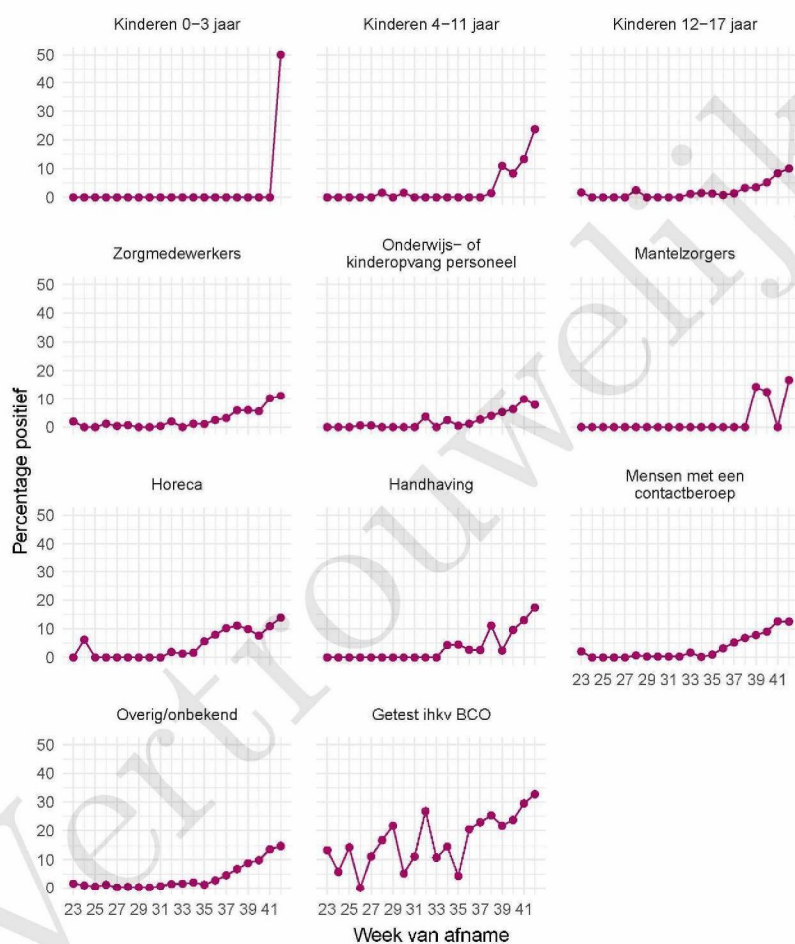
## 10 SARS-COV-2 TESTEN AFGENOMEN DOOR DE GGD GELDERLAND-ZUID VANAF 1 JUNI



Figuur 4: Aantal positieve en negatieve testen per week en per doelgroep vanaf 1 juni<sup>1</sup>. NB: De reikwijdtes van de y-assen verschillen.

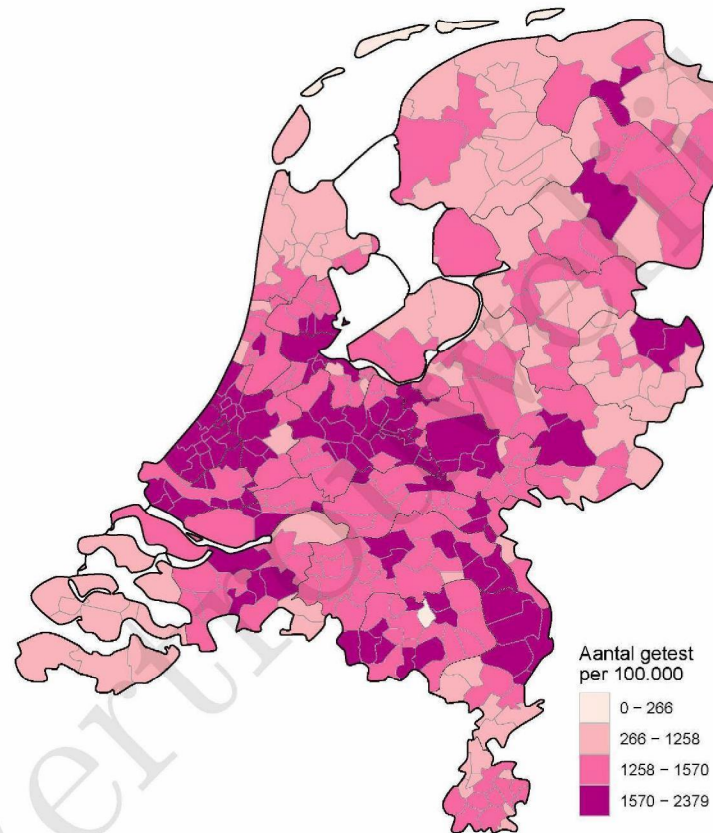
<sup>1</sup> Vanaf 19 september is het testbeleid voor kleine kinderen (0 tot 4 jaar) en kinderen die op de basisschool zitten veranderd. Een leeg figuur betekent dat er in de betreffende periode geen meldingen waren.

## 10 SARS-COV-2 TESTEN AFGENOMEN DOOR DE GGD GELDERLAND-ZUID VANAF 1 JUNI



Figuur 5: Percentage positieve testen per doelgroep en per kalenderweek vanaf 1 juni<sup>1</sup>.

<sup>1</sup> Vanaf 19 september is het testbeleid voor kleine kinderen (0 tot 4 jaar) en kinderen die op de basisschool zitten veranderd. Een leeg figuur betekent dat er in de betreffende periode geen meldingen waren.



Figuur 6: Aantal testen per 100.000 inwoners per GGD regio waar de patiënt woont in de afgelopen kalenderweek (van 12 oktober tot en met 18 oktober). De grijze lijnen geven de grenzen van de GGD-regio's weer.

## 10 SARS-COV-2 TESTEN AFGENOMEN DOOR DE GGD GELDERLAND-ZUID VANAF 1 JUNI

Tabel 19: Aantal positieve en negatieve testen vanaf 1 juni per leeftijdsgroep en geslacht.

Leeftijdsgroep	Mannen			Vrouwen		
	Aantal positief	Aantal getest	Percentage positief	Aantal positief	Aantal getest	Percentage positief
0-4	0	67	0.0	1	56	1.8
5-9	15	657	2.3	8	580	1.4
10-14	74	2726	2.7	60	2321	2.6
15-19	244	4126	5.9	246	4545	5.4
20-24	396	4420	9.0	471	6432	7.3
25-29	250	3841	6.5	260	5595	4.6
30-34	186	3695	5.0	184	5598	3.3
35-39	149	3494	4.3	154	5079	3.0
40-44	128	2939	4.4	175	4222	4.1
45-49	160	2617	6.1	204	3850	5.3
50-54	218	2580	8.4	224	3535	6.3
55-59	161	2269	7.1	171	3184	5.4
60-64	117	2010	5.8	122	2609	4.7
65-69	83	1512	5.5	75	1930	3.9
70-74	57	1172	4.9	58	1164	5.0
75-79	31	534	5.8	25	555	4.5
80-84	9	267	3.4	18	284	6.3
85-89	4	94	4.3	12	123	9.8
90-94	2	15	13.3	3	33	9.1
95+	0	3	0.0	1	6	16.7
Niet vermeld	0	0	0.0	0	0	0.0
Totaal	2284	39038	5.9	2472	51701	4.8

## 10 SARS-COV-2 TESTEN AFGENOMEN DOOR DE GGD GELDERLAND-ZUID VANAF 1 JUNI

Tabel 20: Aantal testen afgenomen op de GGD testlocaties per week van de afspraak.

Afnamelocatie	Afspraak week	Aantal getest	
~	23	0	
	24	0	
	25	0	
	26	0	
	27	0	
	28	0	
	29	0	
	30	0	
	31	0	
	32	0	
	33	0	
	34	0	
	35	0	
	36	0	
	37	0	
	38	0	
	39	0	
	40	2	
	41	3	
	42	0	
	GD D Nijmegen - Parkeerplaats Groenewoudseweg 275	23	0
		24	0
25		0	
26		1278	
27		1494	
28		1704	
29		2054	
30		2592	
31		2068	
32		1911	
33		2027	
GD D Nijmegen - Parkeerplaats Groenewoudseweg 275	23	1442	
	24	1570	
	25	1473	
	26	0	
	27	0	

## 10 SARS-COV-2 TESTEN AFGENOMEN DOOR DE GGD GELDERLAND-ZUID VANAF 1 JUNI

Tabel 20: Aantal testen afgenomen op de GGD testlocaties per week van de afspraak.  
(continued)

Afnamelocatie	Afspraak week	Aantal getest
	28	0
	29	0
	30	0
	31	0
	32	0
	33	0
	34	0
	35	0
	36	0
	37	0
	38	0
	39	0
	40	0
	41	0
	42	0
GD D Nijmegen - Weg door Jonkerbos 100	23	0
	24	0
	25	0
	26	0
	27	0
	28	0
	29	0
	30	0
	31	0
	32	0
	33	0
	34	0
	35	0
	36	0
	37	0
	38	0
	39	0
	40	1878
	41	2817
	42	3386
GD D Tiel - Kersenboogerd 2	23	578
	24	619
	25	663
	26	625
	27	726
	28	770
	29	783
	30	930
	31	769

## 10 SARS-COV-2 TESTEN AFGENOMEN DOOR DE GGD GELDERLAND-ZUID VANAF 1 JUNI

Tabel 20: Aantal testen afgenomen op de GGD testlocaties per week van de afspraak.  
(continued)

Afamelocatie	Afspraak week	Aantal getest
	32	636
	33	704
	34	977
	35	1003
	36	1048
	37	1148
	38	1185
	39	1143
	40	164
	41	0
	42	0
GD D Tiel - President Kennedylaan 5	23	0
	24	0
	25	0
	26	0
	27	0
	28	0
	29	0
	30	0
	31	0
	32	0
	33	0
	34	0
	35	0
	36	0
	37	0
	38	0
	39	0
	40	1443
	41	2330
	42	2299
GGD Gelderland-Zuid	23	391
	24	7
	25	0
	26	0
	27	0
	28	0
	29	0
	30	0
	31	11
	32	7
	33	17
	34	30
	35	23

## 10 SARS-COV-2 TESTEN AFGENOMEN DOOR DE GGD GELDERLAND-ZUID VANAF 1 JUNI

Tabel 20: Aantal testen afgenomen op de GGD testlocaties per week van de afspraak.  
(continued)

Afamelocatie	Afspraak week	Aantal getest
	36	155
	37	732
	38	864
	39	222
	40	100
	41	1
	42	0
GGD Nijmegen - ALLEEN zorgmedewerkers	23	0
	24	0
	25	0
	26	0
	27	0
	28	0
	29	0
	30	0
	31	0
	32	0
	33	0
	34	0
	35	0
	36	0
	37	0
	38	0
	39	0
	40	160
	41	310
	42	250
PRIO GD D Nijmegen - Groenewoudseweg 275	23	0
	24	0
	25	0
	26	0
	27	0
	28	0
	29	0
	30	0
	31	0
	32	0
	33	0
	34	0
	35	0
	36	0
	37	0
	38	0
	39	747

## 10 SARS-COV-2 TESTEN AFGENOMEN DOOR DE GGD GELDERLAND-ZUID VANAF 1 JUNI

Tabel 20: Aantal testen afgenomen op de GGD testlocaties per week van de afspraak.  
(continued)

Afamelocatie	Afspraak week	Aantal getest
	40	244
	41	0
	42	0
PRIO GD D Nijmegen - Weg door Jonkerbos 100	23	0
	24	0
	25	0
	26	0
	27	0
	28	0
	29	0
	30	0
	31	0
	32	0
	33	0
	34	0
	35	0
	36	0
	37	0
	38	0
	39	0
	40	531
	41	785
	42	812

## 11 Vergelijking met landelijke situatie

Tabel 21: Aantal meldingen van de afgelopen en vorige week

Veiligheidsregio	Aantal meldingen afgelopen week	Aantal meldingen per 100000 afgelopen week	Aantal meldingen vorige week	Aantal meldingen per 100000 vorige week
Nederland-totaal	54789	314.7	41025	235.7
Amsterdam-Amstelland	5310	496.0	4098	382.8
Rotterdam-Rijnmond	6389	482.8	5083	384.1
Utrecht	5416	399.8	3892	287.3
Haaglanden	4334	388.0	3564	319.1
Hollands-Midden	2997	370.5	2180	269.5
Twente	2295	363.7	1428	226.3
Zaanstreek-Waterland	1193	351.7	964	284.2
Brabant-Zuidoost	2658	340.5	1948	249.5
Zuid-Holland-Zuid	1551	337.6	1360	296.1
Midden- en West-Brabant	3667	327.7	2615	233.7
Gooi en Vechtstreek	841	327.1	581	226.0
Kennemerland	1708	310.6	1232	224.0
Gelderland-Zuid	1593	283.7	1213	216.0
Brabant-Noord	1799	271.2	1348	203.2
Gelderland-Midden	1854	266.1	1413	202.8
Limburg-Noord	1321	254.0	825	158.6
Drenthe	1152	233.3	874	177.0
Flevoland	946	223.6	672	158.9
Noord-Holland-Noord	1450	218.8	760	114.7
Groningen	1178	201.1	921	157.2
IJsselland	1065	200.4	771	145.1
Noord- en Oost-Gelderland	1635	197.5	1287	155.5
Fryslân	1088	167.4	1024	157.5
Limburg-Zuid	814	136.3	595	99.6
Zeeland	498	129.9	357	93.1

## 11 VERGELIJKING MET LANDELIJKE SITUATIE

Tabel 22: Leeftijdverdeling van de GGD t.o.v. leeftijdsverdeling Nederland over de afgelopen week

Leeftijdsgroep	Totaal gemeld GGD	% GGD	Totaal gemeld Nederland	% Nederland
Totaal gemeld	1500		51130	
0-4	0	0.0	74	0.1
5-9	7	0.5	229	0.4
10-14	41	2.7	1596	3.1
15-19	128	8.5	4405	8.6
20-24	179	11.9	5542	10.8
25-29	145	9.7	4683	9.2
30-34	105	7.0	4216	8.2
35-39	90	6.0	3631	7.1
40-44	99	6.6	3740	7.3
45-49	135	9.0	4408	8.6
50-54	162	10.8	4841	9.5
55-59	120	8.0	4186	8.2
60-64	94	6.3	3101	6.1
65-69	67	4.5	1925	3.8
70-74	57	3.8	1672	3.3
75-79	26	1.7	1091	2.1
80-84	20	1.3	761	1.5
85-89	16	1.1	602	1.2
90-94	9	0.6	300	0.6
95+	0	0.0	98	0.2
Niet vermeld	0	0.0	29	0.1

## 11 VERGELIJKING MET LANDELIJKE SITUATIE

Tabel 23: Top 10 settings<sup>1</sup> van de GGD t.o.v. de settings-aantallen in Nederland over de afgelopen week

Setting	Aantal Nederland	% Nederland	Aantal GGD	% GGD
Thuisituatie (huisgenoten)	7297	62.8	366	67.0
Overige familie	1213	10.4	58	10.6
Werksituatie	1418	12.2	46	8.4
Kennissen en vrienden	448	3.9	30	5.5
School en kinderopvang	463	4.0	20	3.7
Vrijtijdsbesteding, zoals sportclub	417	3.6	19	3.5
Verpleeghuis	886	7.6	14	2.6
Overig	178	1.5	11	2.0
Woonzorgcentrum voor ouderen	179	1.5	10	1.8
Horeca	172	1.5	3	0.5

<sup>1</sup> Alleen settings waarvan er minstens 1 aantal bekend is, worden gepresenteerd.